

2024 滋賀県希望が丘文化公園 ローラースキー大会

プログラム



会 期 2024年9月22日(日)
会 場 滋賀県希望が丘文化公園中央道
主 催 全関西学生スキー連盟
主 管 全関西学生スキー連盟、近畿高等学校体育連盟スキー専門部
後 援 滋賀県希望が丘文化公園
協 賛 株式会社クロス

目 次

- 大会要項 P1~2
- 役員組織図 P3
- コース図 P4~5
- 参加チーム一覧 P6
- スタートリスト P7~

2024 滋賀県希望が丘文化公園ローラースキー大会 開催要項

1. 主催 全関西学生スキー連盟
2. 主管 全関西学生スキー連盟、近畿高等学校体育連盟スキー専門部
3. 後援 滋賀県希望が丘文化公園
4. 協賛 (株)クロス
5. 期日 2024（令和6）年9月22日（日）
6. 会場 滋賀県希望が丘文化公園内中央道コース
7. スケジュール・競技種目

日時	内容	場所
8:00	選手受付開始	スタートゴール
9:00	開会式	付近
10:00	競技開始	公園内中央道
	女子 5kmクラシカル	
	男子 10kmクラシカル	
	男子 4kmクラシカル	
	女子 4kmクラシカル	
	女子 5kmフリー	
	男子 10kmフリー	
	男子 4kmフリー	
	女子 4kmフリー	
終了後	閉会式	

8. 出場資格
 - ①小学生、中学生、高校生、大学生、大学OB・OG、一般。
 - ②クラシカル・フリーの各エントリーは、1名につき1レースまでとする。
 - ③高校生については当該高等学校教員または当該高等学校長の認める部活動指導員、小学生・中学生については大人の引率がない場合、参加を認めない。各引率者は大会役員としてその運営にあたる。
 - ④出場者はSAJスキー安全会、又はこれに準ずる傷害保険に加入していること。
9. 競技方法
 - ①クラシカル競技は、クラシカル走法に限る。フリー競技は、クラシカル競技終了後、30分程度時間をあけて競技を実施する。
ローラースキーの機種は競技種目毎に専用機種を使用する。
 - ②スタート方法は、15秒間隔のシングルスタートとする。
 - ③コースは、5km、2kmコースを使用する（コース図参照）。
5km競技は5kmコースを1周とし、10km競技は5kmコースを2周とする。
4km競技は起伏の少ない2kmコースを2周する。
10. 競技規則 (公財)全日本スキー連盟競技規則の最新版及びローラースキー競技運営ガイドラインに基づいて実施する。
11. 参加申込 「参加申込書」を全関西学生スキー連盟及び京都府高体連スキー専門部ウェブサイトからダウンロードし、手続きをすること。
全関西学生スキー連盟 <http://www.zenkan.org/>
京都府高体連スキー専門部 <https://www.kyoto-highschool-ski.com/>
 - ①「参加申込書」及び参加料の振込明細書をPDF・画像データ等に変換したもの、の2種類のデータを大会事務局（カテゴリにより提出先が異なる。以下にて確認のこと）まで添付メール送信すること。
 - ② 参加料 大学生(OB・OG含む) 一般 1種目3,000円、小・中・高校生 1種目2,000円
※ 大会中止の場合でも参加料を返金しない。
 - ◎ 参加料は必ず銀行振込で納付すること。これ以外は認めない。

<振込先>

口座番号 みずほ銀行 大阪支店(440) 普通 3582125

口座名 全関西学生スキー連盟事務局

※ 振込人は必ず参加チーム名を明記すること。

申込締切 2024(令和5)年8月2日(金) 必着

12.表 彰 部門毎に1位～6位まで表彰する

13.宿 泊 宿泊を希望する方は、以下に直接申し込むこと。

滋賀県希望が丘文化公園 青年の城 受付センター 077-586-2160

14.傷害保険 出場者はSAJスキー安全会、又はこれに準ずる傷害保険に加入していること、未加入者は参加出来ない。出場者が競技中に傷害を受けた場合、主催者は応急処置のほかは責任を負わない。

15.その他 ①健康管理は各選手の責任に負う。なお所属団体の責任において健康診断を実施しておくこと。

②安全対策のため、ヘルメット、手袋を着用すること。肘サポーター、膝サポーターを着用することを推奨する。

※ 注意事項

- ◎ 参加申込をしたチームには大会事務局より受付完了の書類をメール送信します。この書類で各チームは受付確認をしてください。
- ◎ 引率者にはコース係等の大会役員としてその運営にご協力いただきます。任務分担案を大会前にメールにてお知らせします。引率者変更の際には、速やかに大会事務局までご連絡願います。
- ◎ 大会に使用するコースは大会当日のみ使用が許可されております。大会当日以外にローラースキーを着用してコースの試走はできません。大会当日以外は徒歩等でおこなってください。
- ◎ 大会1週間前までに、スタートリスト、TCM資料を全関西学生スキー連盟及び京都府高体連スキー専門部ウェブサイトに掲載します。大会当日に競技方法の確認はおこないませんが、質問等がある場合はチーム代表者が取りまとめて事前にメールで送付してください。
- ◎ 大会当日、現地での記録発表は速報掲示のみとします。公式記録は、後日、全関西学生スキー連盟及び京都府高体連スキー専門部ウェブサイト等にて公開します。
- ◎ 台風の接近等の状況により、開催を中止する可能性があります。その場合はウェブサイトおよびメール等でお知らせします。

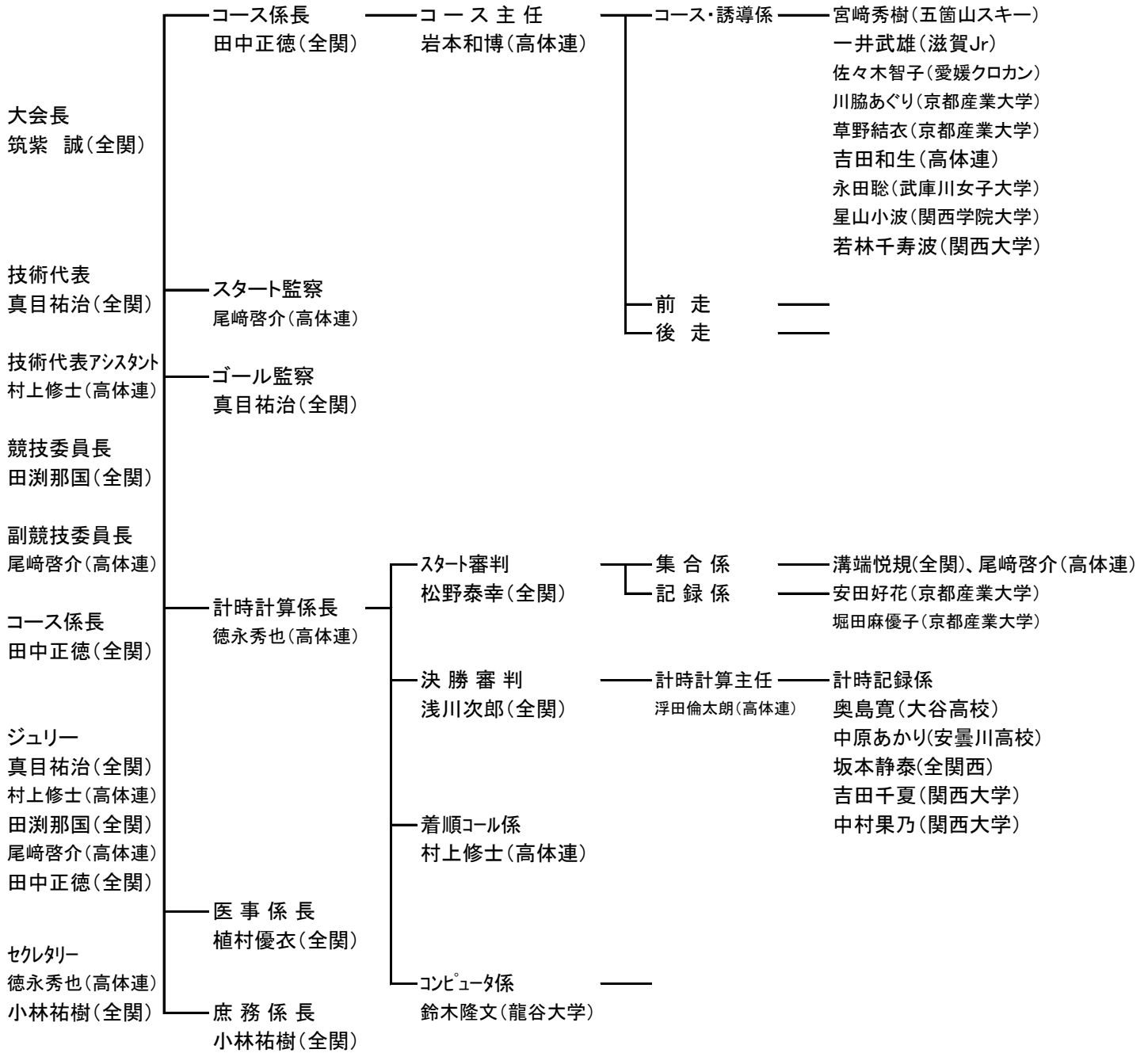
【大会事務局(大学生、大学OB・OG、一般の方)】

〒532-0011 大阪市淀川区西中島6-2-3 チサンマンション第7新大阪1214号室
全関西学生スキー連盟
Tel:06-6829-6803
E-mail: info@zenkan.org

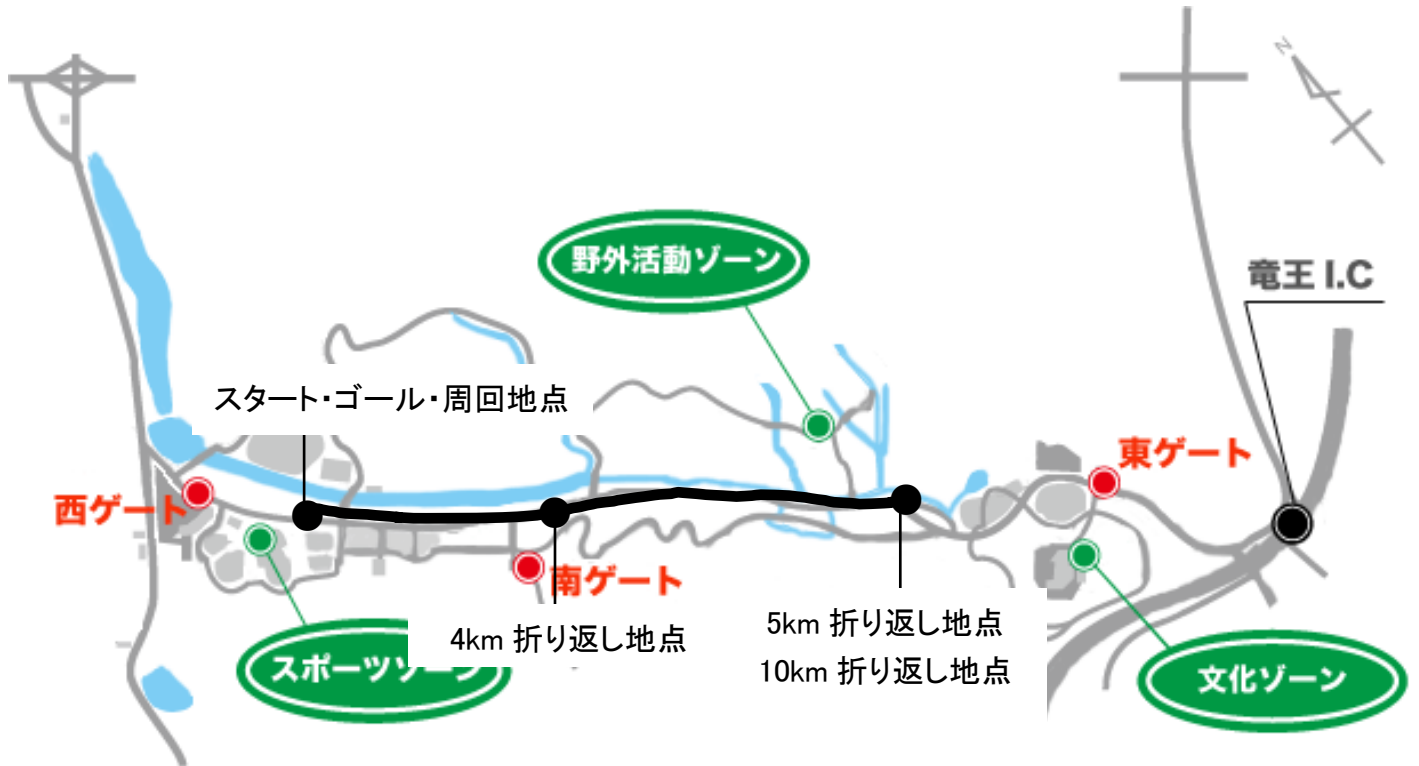
【大会事務局(小学生、中学生、高校生)】

〒606-8558 京都市左京区岩倉大鷲町89 同志社高等学校
近畿高等学校体育連盟スキー専門部 徳永秀也
Tel:075-781-7121
E-mail: tokunaga@js.doshisha.ac.jp

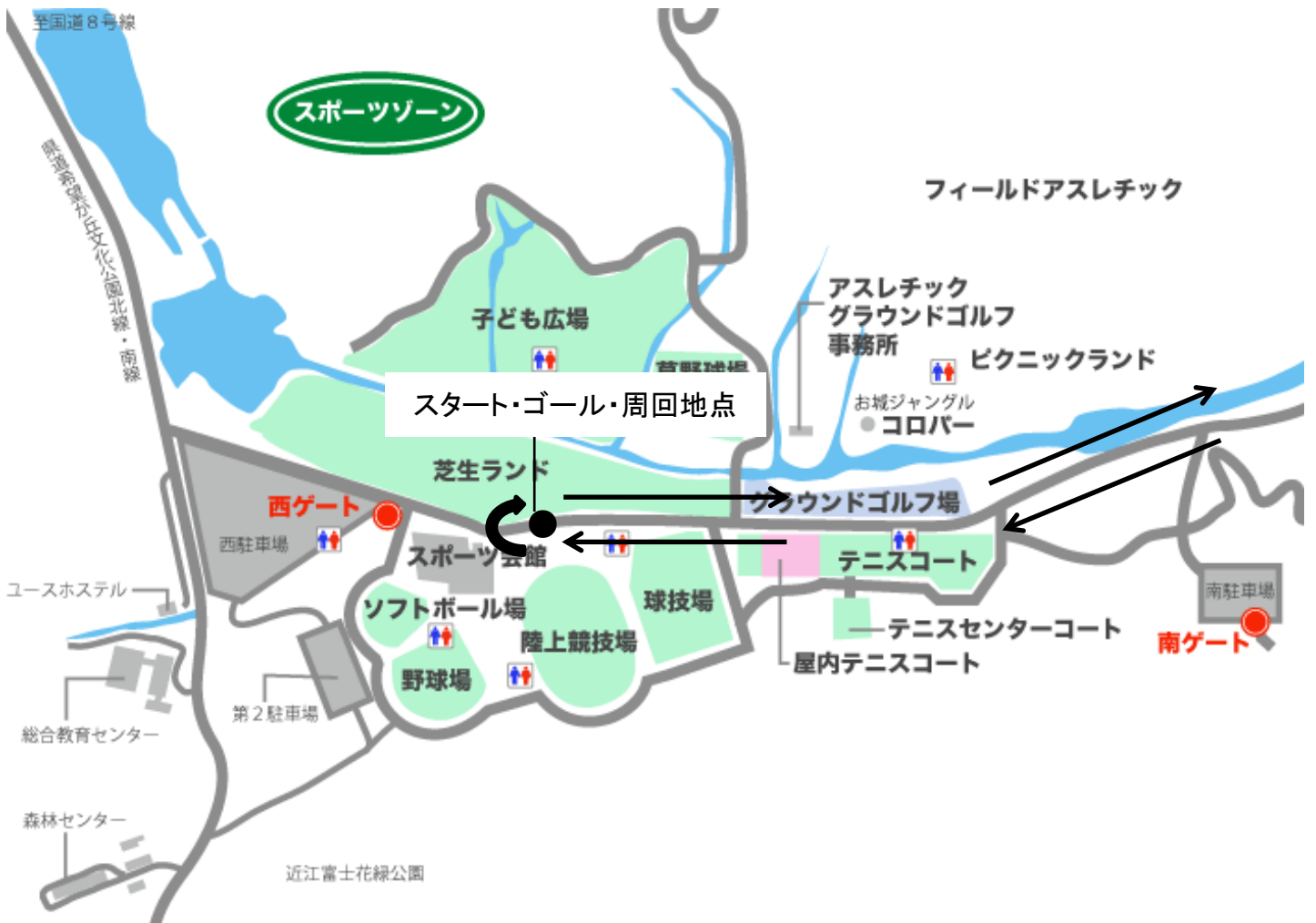
2024 滋賀県希望が丘文化公園ローラースキー大会 役員組織表



<コース図(全体)>



<コース図(スタート・ゴール・周回付近)>



<コース図(5km・10km 折り返し地点付近)>



参加チーム一覧表

順不同

チームID	チーム名	府県名	男子 10km クラシカル	女子 5km クラシカル	男子 4km クラシカル	女子 4km クラシカル	男子 10km フリー	女子 5km フリー	男子 4km フリー	女子 4km フリー	合計
1	大阪女学院中・高校	大阪府				5				5	10
2	京都光華高校	京都府				3				3	6
3	同志社高校	京都府			11	8			3	2	24
4	同志社女子中・高校	京都府				6				6	12
5	高島高校	滋賀県	4	4			2	3	2		15
6	安曇川高校	滋賀県	1				1				2
7	滋賀県ジュニアスキーチーム	滋賀県			6	5					11
8	朝日中学校	岐阜県		1				1			2
9	五箇山スキースポーツ少年団	富山県			3	1					4
10	愛媛クロスカントリースキーチーム	愛媛県		1	1	1				1	4
11	近畿大学	学連	4				5				9
12	京都産業大学	学連	9	2			9	2			22
13	立命館大学	学連	2	1			2	1			6
14	関西大学	学連	3				3				6
15	大阪大学	学連	3	1			4	1	1		10
16	龍谷大学	学連	2				1				3
17	関西学院大学	学連	1				2	1	3		7
18	同志社大学	学連		1				1			2
19	武庫川女子大学	学連				2					2
20	金沢工業大学	学連	1				1				2
21	大阪医科薬科大学	学連					13	1	5		19
22	名古屋大学医学部スキー部	学連					5	2			7
23	関西大学OB	学連			1				1		2
24	龍谷大学OB	学連					1				1
25	同志社大学OB	学連	1				1				2
26	甲南大学OB	学連			1				1		2
27	バイアスロン関西	兵庫県				1	1		2	1	5
28	チームクロス	大阪府	2		4		3		1		10
29	京都トライアスロンクラブ	京都府					1				1
30	奈良県スキー連盟	奈良県			1				1		2
31	ラピスレーシング	岐阜県			1				1		2
32	大野クロカン	福井県	1								1
33	白峰スキークラブ	石川県	1				1				2
34	飛鳥スキークラブ	奈良県	1								1
35	PAPASUスキークラブ	兵庫県				1					1
36	マキノスキークラブ	滋賀県	3	1			4	1			9
	合計		39	12	29	33	60	14	21	18	226

スタートリスト クラシカル競技(男子10km)

						bib色	黒
スタートNo.	bib	組別	選手名	チーム名	府県名	出発時刻	
13	51	男子10kmクラシカル	石川 謙太郎	マキノスキークラブ	滋賀県	10:30:15	
14	52	男子10kmクラシカル	小林 皓生	マキノスキークラブ	滋賀県	10:30:30	
15	53	男子10kmクラシカル	橋本 礼徳	マキノスキークラブ	滋賀県	10:30:45	
16	54	男子10kmクラシカル	石原 徳	京都産業大学	学連	10:31:00	
17	55	男子10kmクラシカル	霜鳥 友作	近畿大学	学連	10:31:15	
18	56	男子10kmクラシカル	北澤 謙志	近畿大学	学連	10:31:30	
19	57	男子10kmクラシカル	押木 遥音	京都産業大学	学連	10:31:45	
20	58	男子10kmクラシカル	岩本 翔	京都産業大学	学連	10:32:00	
21	59	男子10kmクラシカル	田村 大幸	関西大学	学連	10:32:15	
22	60	男子10kmクラシカル	松井 星涼	関西大学	学連	10:32:30	
23	61	男子10kmクラシカル	島田 知来	京都産業大学	学連	10:32:45	
24	62	男子10kmクラシカル	加藤 拓真	白峰スキークラブ	石川県	10:33:00	
25	63	男子10kmクラシカル	山本 恵大	立命館大学	学連	10:33:15	
26	64	男子10kmクラシカル	河本 仁	京都産業大学	学連	10:33:30	
27	65	男子10kmクラシカル	大瀬 丈翔	立命館大学	学連	10:33:45	
28	66	男子10kmクラシカル	関 暁人	金沢工業大学	学連	10:34:00	
29	67	男子10kmクラシカル	大藤 有真	京都産業大学	学連	10:34:15	
30	68	男子10kmクラシカル	細口 大翔	関西大学	学連	10:34:30	
31	69	男子10kmクラシカル	山口 瑠星	龍谷大学	学連	10:34:45	
32	70	男子10kmクラシカル	早川 元気	京都産業大学	学連	10:35:00	
33	71	男子10kmクラシカル	湊田 大翔	近畿大学	学連	10:35:15	
34	72	男子10kmクラシカル	道前 慧一	高島高校	滋賀県	10:35:30	
35	73	男子10kmクラシカル	菊池 隆世	京都産業大学	学連	10:35:45	
36	74	男子10kmクラシカル	内藤 夢翔	龍谷大学	学連	10:36:00	
37	75	男子10kmクラシカル	吉里 大瀬	安曇川高校	滋賀県	10:36:15	
38	76	男子10kmクラシカル	西村 龍起	近畿大学	学連	10:36:30	
39	77	男子10kmクラシカル	田岸 大和	関西学院大学	学連	10:36:45	
40	78	男子10kmクラシカル	星川 怜桜	京都産業大学	学連	10:37:00	
41	79	男子10kmクラシカル	安野 喬雄	大阪大学	学連	10:37:15	
42	80	男子10kmクラシカル	町田 結希	同志社大学OB	学連	10:37:30	
43	81	男子10kmクラシカル	酒井 亮輔	チームクロス	大阪府	10:37:45	
44	82	男子10kmクラシカル	馬場 敦広	高島高校	滋賀県	10:38:00	
45	83	男子10kmクラシカル	加茂 浩馬	チームクロス	大阪府	10:38:15	
46	84	男子10kmクラシカル	橋本 清高	大野クロカン	福井県	10:38:30	
47	85	男子10kmクラシカル	上川 光翼	高島高校	滋賀県	10:38:45	
48	86	男子10kmクラシカル	大野 隼輔	大阪大学	学連	10:39:00	
49	87	男子10kmクラシカル	上野 政弘	飛鳥スキークラブ	奈良県	10:39:15	
50	88	男子10kmクラシカル	杉本 祐斗	高島高校	滋賀県	10:39:30	
51	89	男子10kmクラシカル	西岡 快成	大阪大学	学連	10:39:45	

スタートリスト クラシカル競技(男子4km)

bib色

黒

スタートNo.	bib	組別	選手名	チーム名	府県名	出発時刻
52	101	男子4kmクラシカル	山田 葉大	同志社高校	京都府	11:30:15
53	102	男子4kmクラシカル	舟橋 英史	同志社高校	京都府	11:30:30
54	103	男子4kmクラシカル	三浦 昂大	滋賀県ジュニアスキーチーム	滋賀県	11:30:45
55	104	男子4kmクラシカル	平川 遼太	同志社高校	京都府	11:31:00
56	105	男子4kmクラシカル	酒井 理桜	同志社高校	京都府	11:31:15
57	106	男子4kmクラシカル	井上 權	同志社高校	京都府	11:31:30
58	107	男子4kmクラシカル	伊藤 昂太郎	同志社高校	京都府	11:31:45
59	108	男子4kmクラシカル	暮石 想大	同志社高校	京都府	11:32:00
60	109	男子4kmクラシカル	小西 珠輝	同志社高校	京都府	11:32:15
61	110	男子4kmクラシカル	志村 理樹	滋賀県ジュニアスキーチーム	滋賀県	11:32:30
62	111	男子4kmクラシカル	坂本 子龍	五箇山スキースポーツ少年団	富山県	11:32:45
63	112	男子4kmクラシカル	小本 隆	関西大学OB	学連	11:33:00
64	113	男子4kmクラシカル	渡邊 大輝	チームクロス	大阪府	11:33:15
65	114	男子4kmクラシカル	川上 幸助	愛媛クロスカントリースキーチーム	愛媛県	11:33:30
66	115	男子4kmクラシカル	太田 俊平	滋賀県ジュニアスキーチーム	滋賀県	11:33:45
67	116	男子4kmクラシカル	田代 成輝	同志社高校	京都府	11:34:00
68	117	男子4kmクラシカル	中村 樹	滋賀県ジュニアスキーチーム	滋賀県	11:34:15
69	118	男子4kmクラシカル	宮崎 晶将	五箇山スキースポーツ少年団	富山県	11:34:30
70	119	男子4kmクラシカル	伊藤 雅章	チームクロス	大阪府	11:34:45
71	120	男子4kmクラシカル	小椋 将二郎	奈良県スキー連盟	奈良県	11:35:00
72	121	男子4kmクラシカル	中村 蒼太	同志社高校	京都府	11:35:15
73	122	男子4kmクラシカル	細川 陽介	五箇山スキースポーツ少年団	富山県	11:35:30
74	123	男子4kmクラシカル	喜多 智彦	チームクロス	大阪府	11:35:45
75	124	男子4kmクラシカル	小島 徹将	滋賀県ジュニアスキーチーム	滋賀県	11:36:00
76	125	男子4kmクラシカル	谷口 清和	ラピスレーシング	岐阜県	11:36:15
77	126	男子4kmクラシカル	植松 未来翔	同志社高校	京都府	11:36:30
78	127	男子4kmクラシカル	安井 良輔	チームクロス	大阪府	11:36:45
79	128	男子4kmクラシカル	望月 英四郎	甲南大学OB	学連	11:37:00
80	129	男子4kmクラシカル	三浦 充生	滋賀県ジュニアスキーチーム	滋賀県	11:37:15

スタートリスト クラシカル競技(女子4km)

スタートNo.	bib	組別	選手名	チーム名	bib色	
					府県名	赤
81	151	女子4kmクラシカル	泉本 薫	同志社女子高校	京都府	12:00:15
82	152	女子4kmクラシカル	松江 悠	京都光華高校	京都府	12:00:30
83	153	女子4kmクラシカル	入江 椿	滋賀県ジュニアスキーチーム	滋賀県	12:00:45
84	154	女子4kmクラシカル	谷 穂香	同志社高校	京都府	12:01:00
85	155	女子4kmクラシカル	杵田 葵咲	大阪女学院高校	大阪府	12:01:15
86	156	女子4kmクラシカル	大村 理央	滋賀県ジュニアスキーチーム	滋賀県	12:01:30
87	157	女子4kmクラシカル	片山 夕吏奈	大阪女学院高校	大阪府	12:01:45
88	158	女子4kmクラシカル	諸田 麻央	同志社高校	京都府	12:02:00
89	159	女子4kmクラシカル	黒川 璃子	同志社高校	京都府	12:02:15
90	160	女子4kmクラシカル	中島 礼子	京都光華高校	京都府	12:02:30
91	161	女子4kmクラシカル	宇野 りな	同志社高校	京都府	12:02:45
92	162	女子4kmクラシカル	生田 茉花	京都光華高校	京都府	12:03:00
93	163	女子4kmクラシカル	豊山 菜月	同志社高校	京都府	12:03:15
94	164	女子4kmクラシカル	遠藤 日向子	武庫川女子大学	学連	12:03:30
95	165	女子4kmクラシカル	道前 佳乃	滋賀県ジュニアスキーチーム	滋賀県	12:03:45
96	166	女子4kmクラシカル	仲田 有希	大阪女学院高校	大阪府	12:04:00
97	167	女子4kmクラシカル	大村 理咲	同志社高校	京都府	12:04:15
98	168	女子4kmクラシカル	中山 友来	同志社女子高校	京都府	12:04:30
99	169	女子4kmクラシカル	島津 瑞歩	大阪女学院高校	大阪府	12:04:45
100	170	女子4kmクラシカル	木村 日咲	同志社高校	京都府	12:05:00
101	171	女子4kmクラシカル	三田村 葉那	滋賀県ジュニアスキーチーム	滋賀県	12:05:15
102	172	女子4kmクラシカル	豊田 恵	同志社女子高校	京都府	12:05:30
103	173	女子4kmクラシカル	山本 歩実	五箇山スキースポーツ少年団	富山県	12:05:45
104	174	女子4kmクラシカル	山崎 花音	同志社高校	京都府	12:06:00
105	175	女子4kmクラシカル	三宅 暖乃	大阪女学院中学校	大阪府	12:06:15
106	176	女子4kmクラシカル	川口 美玲	同志社女子高校	京都府	12:06:30
107	177	女子4kmクラシカル	佐々木 和栞	愛媛クロスカントリースキーチーム	愛媛県	12:06:45
108	178	女子4kmクラシカル	前川 怜美	滋賀県ジュニアスキーチーム	滋賀県	12:07:00
109	179	女子4kmクラシカル	岡方 楓	同志社女子中学校	京都府	12:07:15
110	180	女子4kmクラシカル	山崎 みのり	武庫川女子大学	学連	12:07:30
111	181	女子4kmクラシカル	渡邊 昭子	バイアスロン関西	兵庫県	12:07:45
112	182	女子4kmクラシカル	谷口 杏奈	同志社女子中学校	京都府	12:08:00
113	183	女子4kmクラシカル	井戸 弘子	PAPASUスキークラブ	兵庫県	12:08:15

スタートリスト フリー競技(男子10km)

bib色 黒

スタートNo.	bib	組別	選手名	チーム名	府県名	出発時刻
15	301	男子10kmフリー	石川 謙太郎	マキノスキークラブ	滋賀県	12:45:15
16	302	男子10kmフリー	小林 皓生	マキノスキークラブ	滋賀県	12:45:30
17	303	男子10kmフリー	橋本 礼徳	マキノスキークラブ	滋賀県	12:45:45
18	304	男子10kmフリー	石原 徳	京都産業大学	学連	12:46:00
19	305	男子10kmフリー	霜鳥 友作	近畿大学	学連	12:46:15
20	306	男子10kmフリー	北澤 謙志	近畿大学	学連	12:46:30
21	307	男子10kmフリー	押木 遥音	京都産業大学	学連	12:46:45
22	308	男子10kmフリー	岩本 翔	京都産業大学	学連	12:47:00
23	309	男子10kmフリー	田村 大幸	関西大学	学連	12:47:15
24	310	男子10kmフリー	松井 星涼	関西大学	学連	12:47:30
25	311	男子10kmフリー	島田 知来	京都産業大学	学連	12:47:45
26	312	男子10kmフリー	加藤 拓真	白峰スキークラブ	石川県	12:48:00
27	313	男子10kmフリー	山本 恵大	立命館大学	学連	12:48:15
28	314	男子10kmフリー	河本 仁	京都産業大学	学連	12:48:30
29	315	男子10kmフリー	大瀬 丈翔	立命館大学	学連	12:48:45
30	316	男子10kmフリー	関 暁人	金沢工業大学	学連	12:49:00
31	317	男子10kmフリー	大藤 有真	京都産業大学	学連	12:49:15
32	318	男子10kmフリー	細口 大翔	関西大学	学連	12:49:30
33	319	男子10kmフリー	早川 元気	京都産業大学	学連	12:49:45
34	320	男子10kmフリー	湊田 大翔	近畿大学	学連	12:50:00
35	321	男子10kmフリー	菊池 隆世	京都産業大学	学連	12:50:15
36	322	男子10kmフリー	内藤 夢翔	龍谷大学	学連	12:50:30
37	323	男子10kmフリー	吉里 大瀬	安曇川高校	滋賀県	12:50:45
38	324	男子10kmフリー	西村 龍起	近畿大学	学連	12:51:00
39	325	男子10kmフリー	田岸 大和	関西学院大学	学連	12:51:15
40	326	男子10kmフリー	星川 怜桜	京都産業大学	学連	12:51:30
41	327	男子10kmフリー	安野 喬雄	大阪大学	学連	12:51:45
42	328	男子10kmフリー	石原 聡輝	大阪医科薬科大学	学連	12:52:00
43	329	男子10kmフリー	馬場 敦広	高島高校	滋賀県	12:52:15
44	330	男子10kmフリー	加藤 悠帆	名古屋大学医学部スキー部	学連	12:52:30
45	331	男子10kmフリー	高橋 浩貴	近畿大学	学連	12:52:45
46	332	男子10kmフリー	渡邊 大輝	チームクロス	大阪府	12:53:00
47	333	男子10kmフリー	澤中 裕介	大阪医科薬科大学	学連	12:53:15
48	334	男子10kmフリー	板倉 希	名古屋大学医学部スキー部	学連	12:53:30
49	335	男子10kmフリー	丸山 力久	大阪大学	学連	12:53:45
50	336	男子10kmフリー	山口 敦大	龍谷大学OB	学連	12:54:00
51	337	男子10kmフリー	石黒 太誠	関西学院大学	学連	12:54:15
52	338	男子10kmフリー	町田 結希	同志社大学OB	学連	12:54:30
53	339	男子10kmフリー	蛸沢 大輔	バイアスロン関西	兵庫県	12:54:45
54	340	男子10kmフリー	小館 冬歩	マキノスキークラブ	滋賀県	12:55:00
55	341	男子10kmフリー	鈴木 恋次郎	大阪医科薬科大学	学連	12:55:15



XCスキー

国内屈指の品揃え



Outdoor Shop

株式会社 **クロス**

〒543-0015 大阪市天王寺区真田山町5-41

TEL.06-6768-3438

FAX.06-6768-3385

もちろん全国通信販売OK!

全国各地どこへでも発送いたします。

ご注文はTELまたはFAXで

**RACE SKI , TOURING SKI
BACKCOUNTRY SKI , OFFTRACK SKI**

XCのことなら何でもお聞き下さい。経験豊富なスタッフが対応します

■営業時間 / AM 10:30~PM 8:00 ■定休日 / 火曜日(但し10月~3月は無休)

